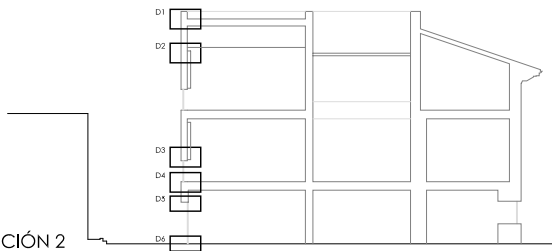
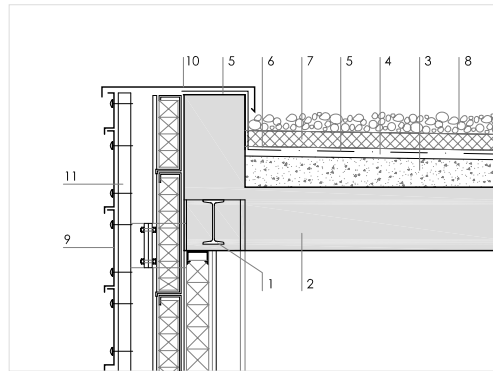


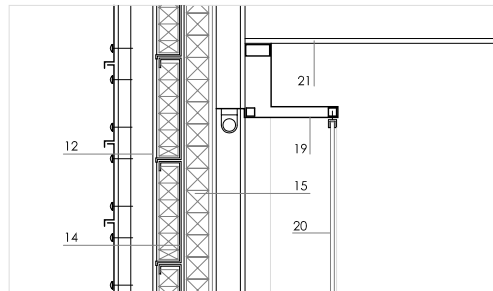
SECCIÓN 2



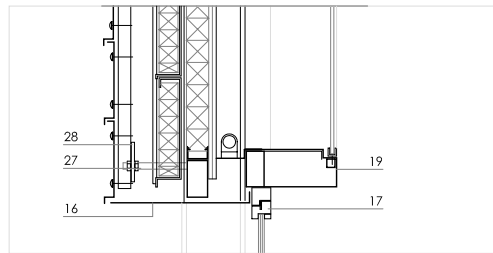
1. ESTRUCTURA DE ACERO LAMINADO S-275, CON IMPRIMACIÓN ANTIOXIDANTE TIPO "EUROQUÍMICA ST-28" Y PROTECCIÓN ANTIINCENDIOS DE AGLOMERADO PROYECTADO DE LANA DE ROCA TIPO "ROCKWOOL". ELEMENTOS VISTOS CON ACABADO LACADO.
2. FORJADO DE SEMIVIGUETAS PRETENSADAS, BOVEDILLAS DE HORMIGÓN Y HORMIGÓN ARMADO H-200.
3. HORMIGÓN ALIGERADO CON ÁRIDO DE ARCILLA EXPANSIVO TIPO "ARLITA".
4. CAPA DE NIVELACIÓN DE MORTERO DE CEMENTO FRATASADA, E = 20 MM.
5. IMPERMEABILIZACIÓN DE RESINA EN BASE ACRILICA TIPO "PROTEC DOS COMPONENTES", ARMADA CON VELOS DE FIBRA DE VIDRIO.
6. LÁMINA GEOTEXTIL DE PROTECCIÓN.
7. POLIESTIRENO EXTRUDIDO TIPO "ROOFMATE SL" DE 60 MM, DENSIDAD 32-35 KG/M3, MACHIHEMBADO.
8. CANTO RODADO DE Ø 18 MM.
9. CHAPA DE ACERO INOXIDABLE GRANALLADO E = 1,5 MM CON TORNILLOS DE ACERO INOXIDABLE.
10. ALBARDILLA DE CHAPA DE ACERO INOXIDABLE GRANALLADO DE 1,5 MM DE ESPESOR EN ZONA VISTA Y CHAPA DE ACERO GALVANIZADO DE 1,5 MM EN PARTES OCULTAS. ANCLAJE CON TIRAFONDOS INOXIDABLES ESTANCOS.
11. PERFLERÍA DE ACERO GALVANIZADO EN CALIENTE ANCLADA CON TORNILLOS DE ACERO GALVANIZADO.
12. CHAPA DE ACERO TIPO "PERFRISA PF 780-12", CON ACABADO PRELACADO COLOR A ELEGIR, ANCLADA CON TIRAFONDOS INOXIDABLES ESTANCOS.
13. AISLAMIENTO DE FIBRAS DE VIDRIO DE ROCA TIPO "ISOVER IBR", DE 80 MM DE ESPESOR.
14. BANDEJA DE CHAPA DE ACERO TIPO "PERFRISA PF-320/75", CON ACABADO PRELACADO.
15. TRASDOSADO AUTOPORTANTE TIPO "PLADUR", DOBLE PLACA DE 13 MM, PERFLERÍA CADA 40 CM, AISLAMIENTO DE FIBRAS DE VIDRIO TIPO "ISOVER-IBR-80".
16. CHAPA PLEGADA DE ACERO INOXIDABLE DE 1,5 MM DE ESPESOR Y ACABADO LIJADO INDUSTRIAL MATE.
17. CARPINTERÍA DE ACERO INOXIDABLE CON ACABADO LIJADO INDUSTRIAL MATE.
18. VIDRIO AISLANTE TIPO "CLIMALIT" 3+3.8.3+3, HOJA EXTERIOR TIPO "PIANILUX", HOJA INTERIOR TIPO "STADIP" 3+3, TRANSPARENTES.
19. CHAPA PLEGADA DE ACERO, ESPESOR 2,0 MM, CON ACABADO LACADO, COLOR A ELEGIR EN OBRA.
20. VIDRIO TIPO "STADIP 3+3", HERRAJES DE ACERO INOXIDABLE.
21. FALSO TECHO CONTINUO DE YESO LAMINADO.
22. POLIESTIRENO EXTRUSIONADO DE ALTA DENSIDAD.
23. CAPA DE HORMIGÓN EN MASA CON ADITIVO FLUIDIFICANTE PARA ALOJAMIENTO DE TUBOS DE CALEFACCIÓN POR SUELO RADIANTE. ESPESOR = 6 CM, MALLAZO INFERIOR DE 100 X 100 X 4 MM.
24. CAPA DE AGARRE DE MORTERO DE CEMENTO M-40.
25. PAVIMENTO DE BALDOSAS DE MÁRMOL "BLANCO MACAEL" 60 X 40 X 3 CM.
26. SOLERA DE HORMIGÓN H-200, ESPESOR 12 CM.
27. REDONDO ROSCADO DE ACERO GALVANIZADO EN CALIENTE, 15 MM DE ESPESOR.
28. CHAPA SOLDADA DE ACERO CON TALADRO RASGADO, ATORNILLADA AL ELEMENTO ANTERIOR.



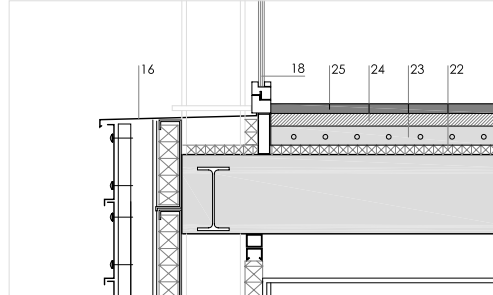
DETALLE 1



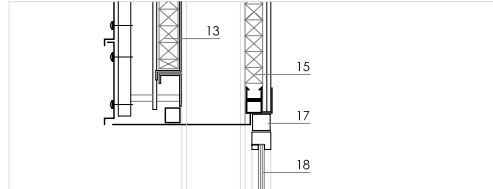
DETALLE 2



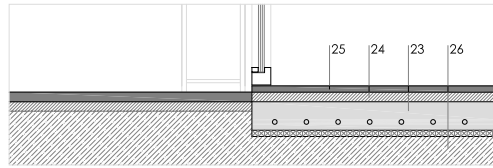
DETALLE 3



DETALLE 4



DETALLE 5



DETALLE 6

