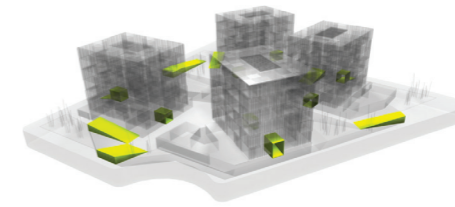


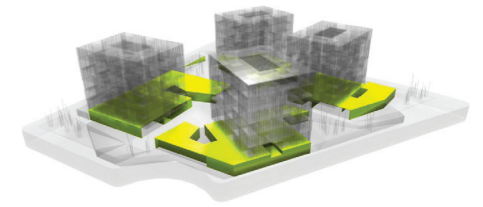
156 viviendas para jóvenes 2^a

Arquitectos: María José Pizarro, Óscar Rueda. Concurso: Mayo 2005. Fin de obra: Diciembre 2007. Situación: Parla, Madrid.

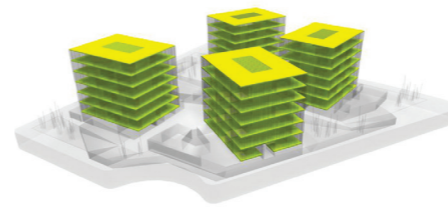
Nos gustaría entender nuestra propuesta de viviendas para jóvenes como una **reapropiación lúdica del espacio urbano**. Gracias a la densidad de las torres, el plano del suelo se libera al máximo para crear un campo de actividades.



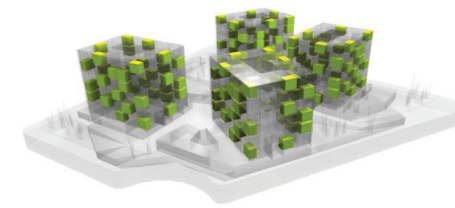
ACCESOS



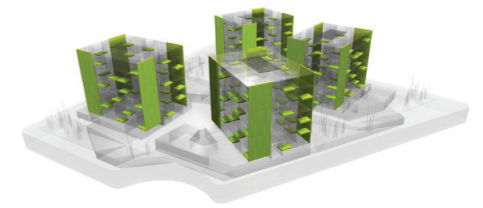
EQUIPAMIENTOS



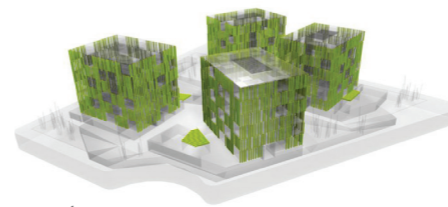
LOSAS



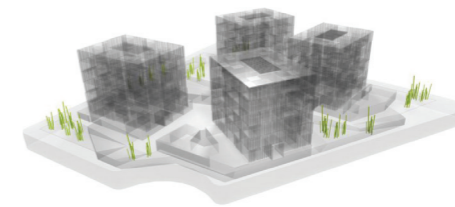
ESPACIOS CONFIGURABLES



CERRAMIENTOS



CELOSÍA



ESPACIOS VERDES



IMAGEN FINAL



PLANTA EMPLAZAMIENTO. Escala 1:500



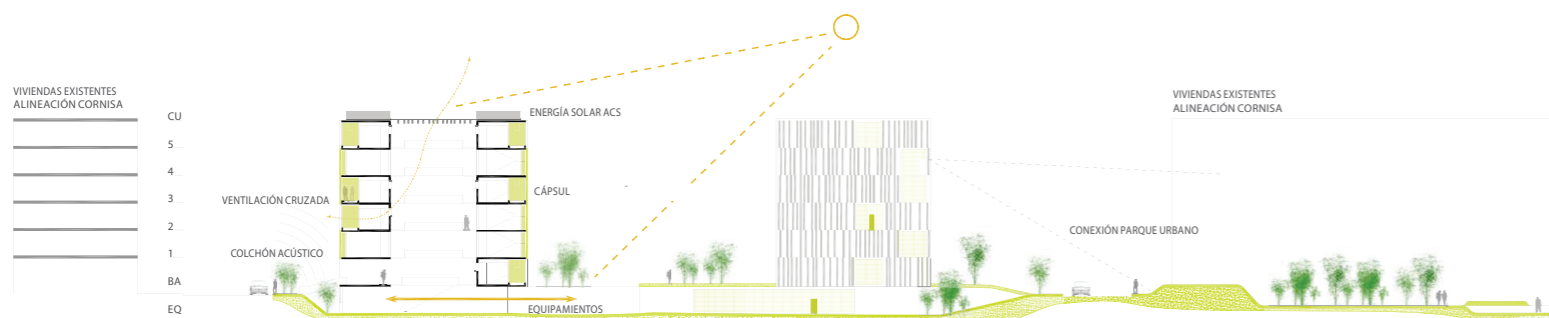
ACCESOS Y RECORRIDOS
 Recorridos Planta baja
 Acceso Garaje
 Accesos Viviendas
 Accesos Planta baja

TIPO DE VIVIENDA
 Vivienda 1D 124 uds.
 Vivienda 2D 20 uds.
 Cápsulas configurables

EQUIPAMIENTOS + VIVIENDA PLANTA BAJA
 Vivienda 2D Planta baja 4 uds.
 Equipamientos
 Cápsulas configurables

JARDINES + PATIOS PLANTA BAJA
 Patios Planta baja
 Jardines Planta baja

SECCIÓN EMPLAZAMIENTO. Escala 1:1.000



VIVIENDAS EXISTENTES ALINEACIÓN CORNISA
 CU
 5
 4
 3
 2
 1
 BA
 EQ

VENTILACIÓN CRUZADA
 COLCHÓN ACÚSTICO

ENERGÍA SOLAR ACS
 CÁPSUL
 EQUIPAMIENTOS

VIVIENDAS EXISTENTES ALINEACIÓN CORNISA
 CONEXIÓN PARQUE URBANO