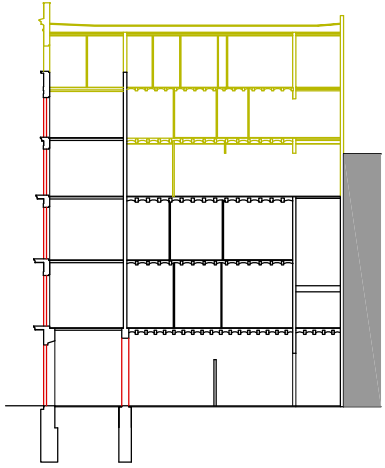
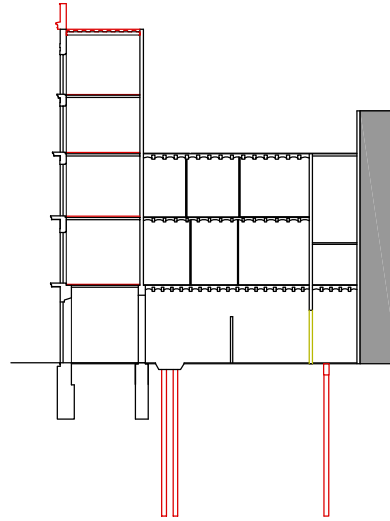


proceso de obra



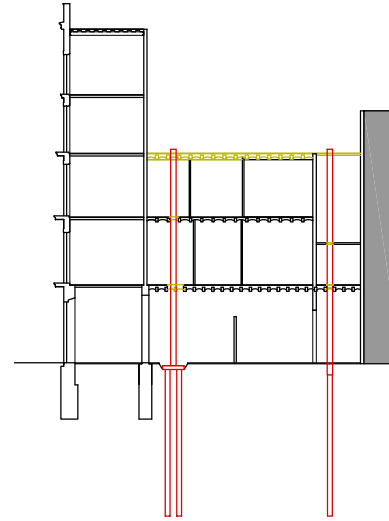
fases 0 i 1

- consolidación preventiva del existente
- deconstrucción plantas superiores
- deconstrucción remonta y cubierta



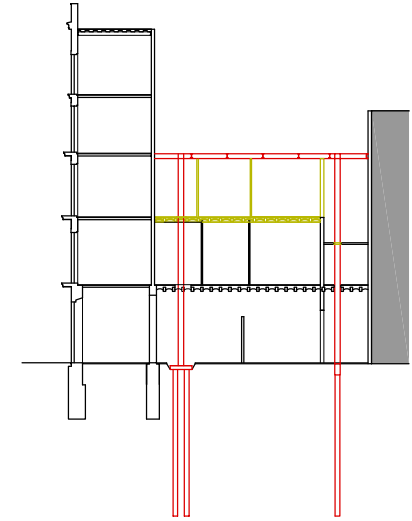
fase 2

- realización del micropiloteo nueva estructura
- refuerzo cimientos existente
- nueva cubierta y refuerzo cuerpo antiguo



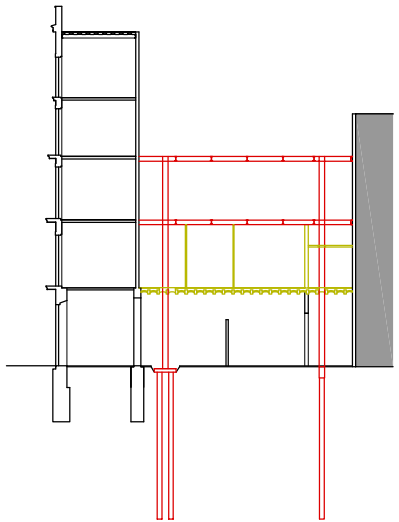
fase 3

- colocación pilares metálicos hasta techo planta 2



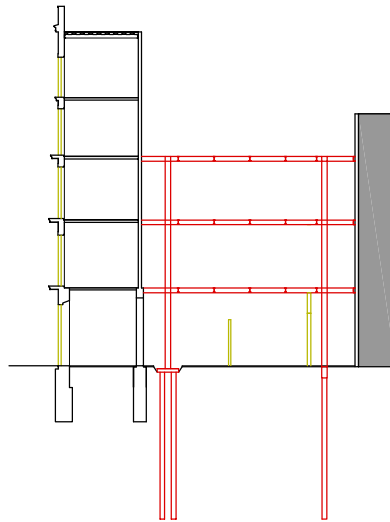
fase 4

- estructura del techo SP3
- deconstrucción planta inferior



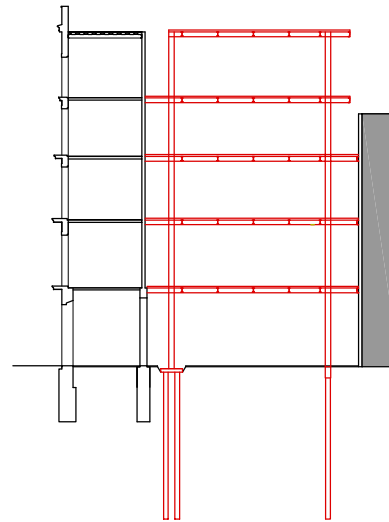
fase 5

- estructura del techo SP1
- deconstrucción planta inferior



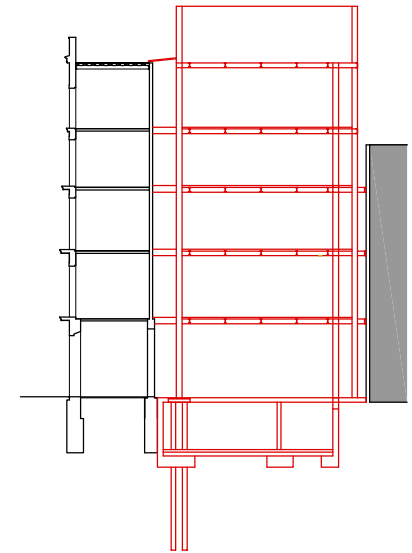
fase 6

- estructura del techo SP0
- deconstrucción planta inferior



fase 7

- colocación plantas superiores (SP3 y SP4)
- finalización de los forjados superiores
- finalización pantallas en límite Androna



fase 8

- Finalización plantas superiores
- ARQUEOLOGIA. Rebaje del sótano
- Finalización de cimientos, solera y techo sótano