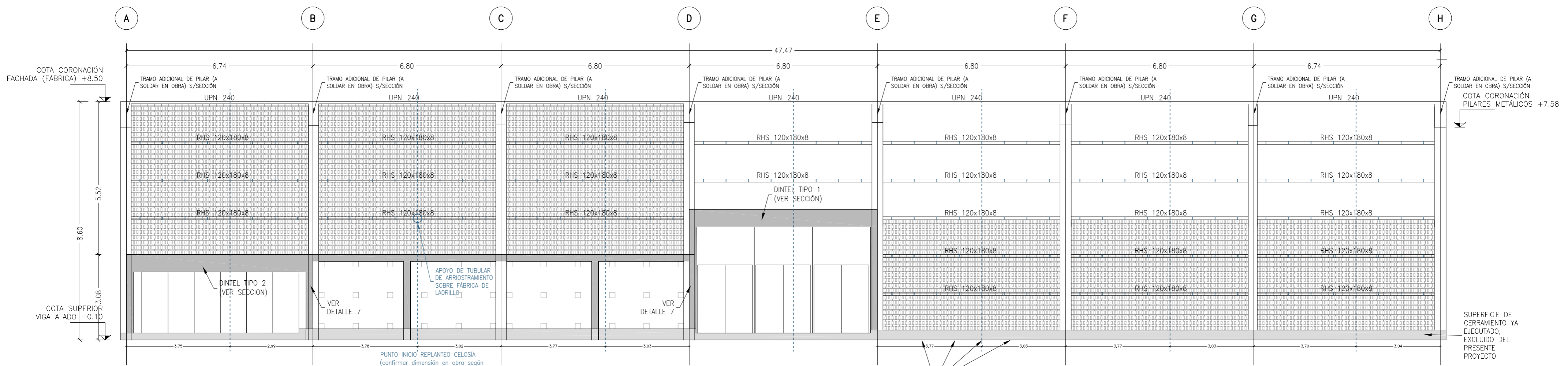


NOTA: EL TRAMO INFERIOR ESTÁ FORMADO POR UNA HOJA INTERIOR Y UNA HOJA EXTERIOR. EL PAÑO INTERIOR SE TRABAJA A LA FABRICA INTERIOR DEL SIGUIENTE MODO:

- VERTICAL: EN AMBOS EXTREMOS Y, AL MENOS, UN PUNTO INTERMEDIO ADICIONAL.
- HORIZONTAL: EN AMBOS EXTREMOS Y, AL MENOS, TRES PUNTOS INTERMEDIOS ADICIONALES.



NOTA: EL TRAMO INFERIOR ESTÁ FORMADO POR UNA HOJA INTERIOR Y UNA HOJA EXTERIOR. EL PAÑO INTERIOR SE TRABAJA A LA FABRICA INTERIOR DEL SIGUIENTE MODO:

- VERTICAL: EN AMBOS EXTREMOS Y, AL MENOS, UN PUNTO INTERMEDIO ADICIONAL.
- HORIZONTAL: EN AMBOS EXTREMOS Y, AL MENOS, CUATRO PUNTOS INTERMEDIOS ADICIONALES.

