

M<sup>a</sup> LUISA GONZALEZ GARCIA



**30 VIVIENDAS DE PROTECCIÓN OFICIAL**

Juan Grande .Isla de Gran Canaria.

Fecha de proyecto:1983.

Finalización de obra:1986.

Presupuesto(PEM) :75.704.107pts

Constructora: Santana Guerra



Un pueblo de aparceros.  
Al fondo, al oeste las montañas color violeta que pintara Miró Mainou, delante los cañizos restos de tomateros, y a lo lejos el palmeral y el mar.

Prismas puros recortados en el fondo de montañas, repetición de huecos simples, celosías en arco, imagen popular.

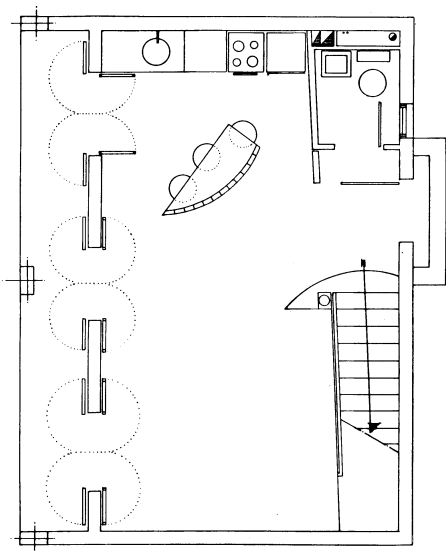
El Lugar no estaba urbanizado, sin calles, solo desierto alrededor, se sentía el silencio del sur profundo. Un podium de lajas marcó el lugar, los jardines se cercaron con los cortavientos utilizados en las plataneras.

Los bloques sufren un ligero desplazamiento, para que el espacio fluya, para que no fuese estático. Un banco y un laurel de indias forma una pequeña plaza de entrada que queda flanqueada por una columnata con los guardianes de Peleteiro.

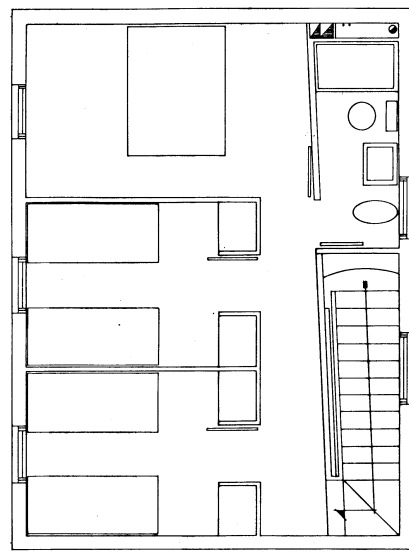
Con esto casi se creó un pequeño poblado. El suelo exterior se hizo con picón negro y lajas, molestaba crear urbanidad en el lugar.

Se trataba de crear un ambiente.





Planta baja



Planta alta



