

- Fase Románica (Mediados S. XII)
- Construcción nave lateral (S. XIV)
- Construcción capilla (Mediados S. XIV)
- Arreglo esquina abside (Indeterminado, Posterior S. XIV)
- Levantamiento casa lado Oeste (Finales S.XV)
- Baptisterio y ventanas (Finales S. XV)
- Acceso coro (S.XVI)
- Levantamiento pórtico (Hacia 1600)
- Arco de acceso (Principios S.XVII)
- Contrafuerte para torre (S:XVII)

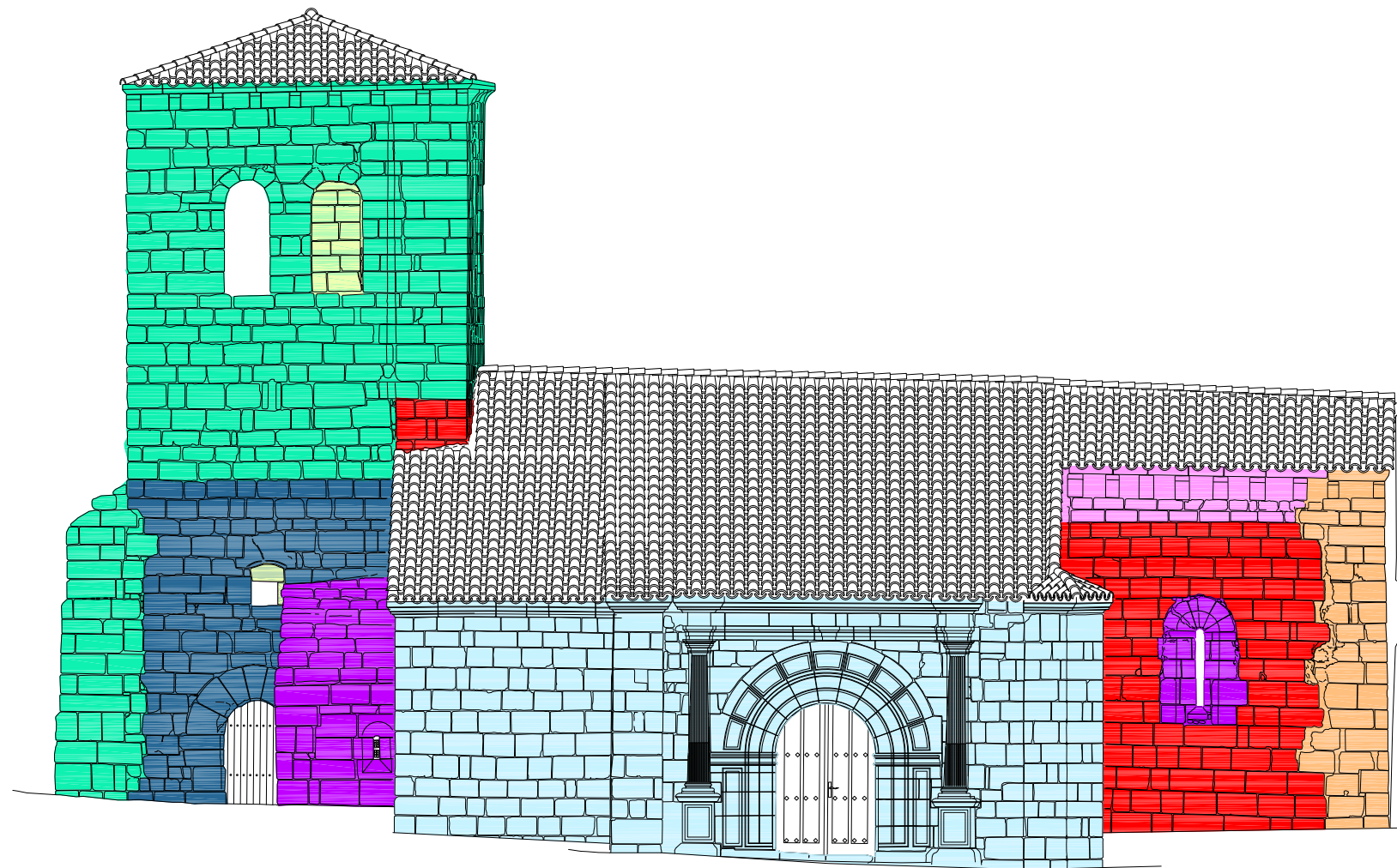
Iglesia de Santiago
CEZURA (PALENCIA)

FASES CONSTRUCTIVAS

PLANTA

e 1/100

HISTORIADOR: ALVARO TOVAR NUÑEZ



- Fase Románica (Mediados S. XII)
- Recrecimiento altura del ábside (Mediados S. XIV)
- Arreglo esquina abside (Indeterminado, Posterior S. XIV)
- Levantamiento casa lado Oeste (Finales S. XV)
- Baptisterio y ventanas (Finales S. XV)
- Levantamiento pórtico (Hacia 1600)
- Construcción torre (S. XVII)

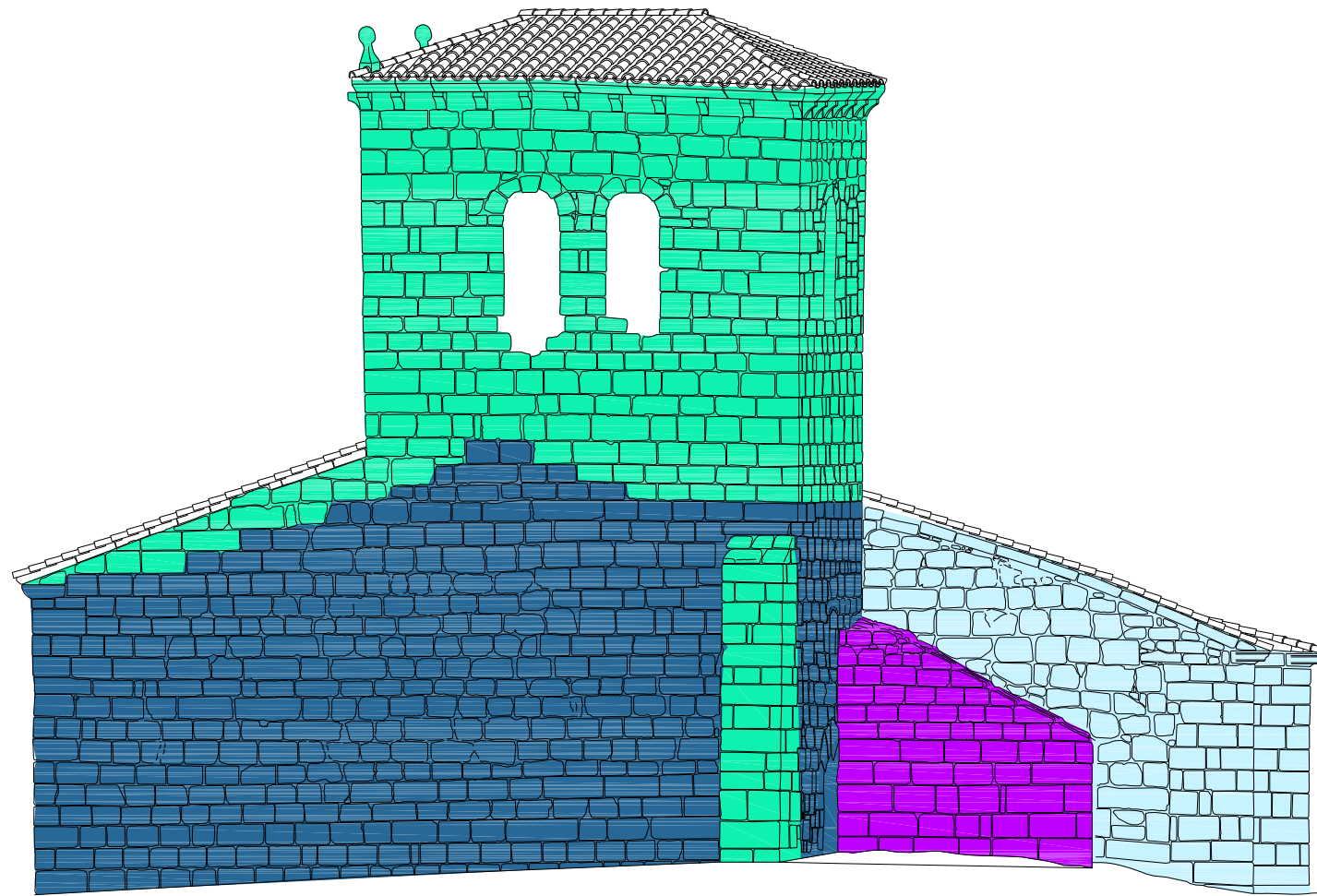
Iglesia de Santiago
CEZURA (PALENCIA)

FASES CONSTRUCTIVAS

Alzado Sur

e 1/100

HISTORIADOR: ALVARO TOVAR NUÑEZ



- Levantamiento casa lado Oeste (Finales S.XV)
- Baptisterio y ventanas (Finales S. XV)
- Levantamiento pórtico (Hacia 1600)
- Construcción torre (S:XVII)

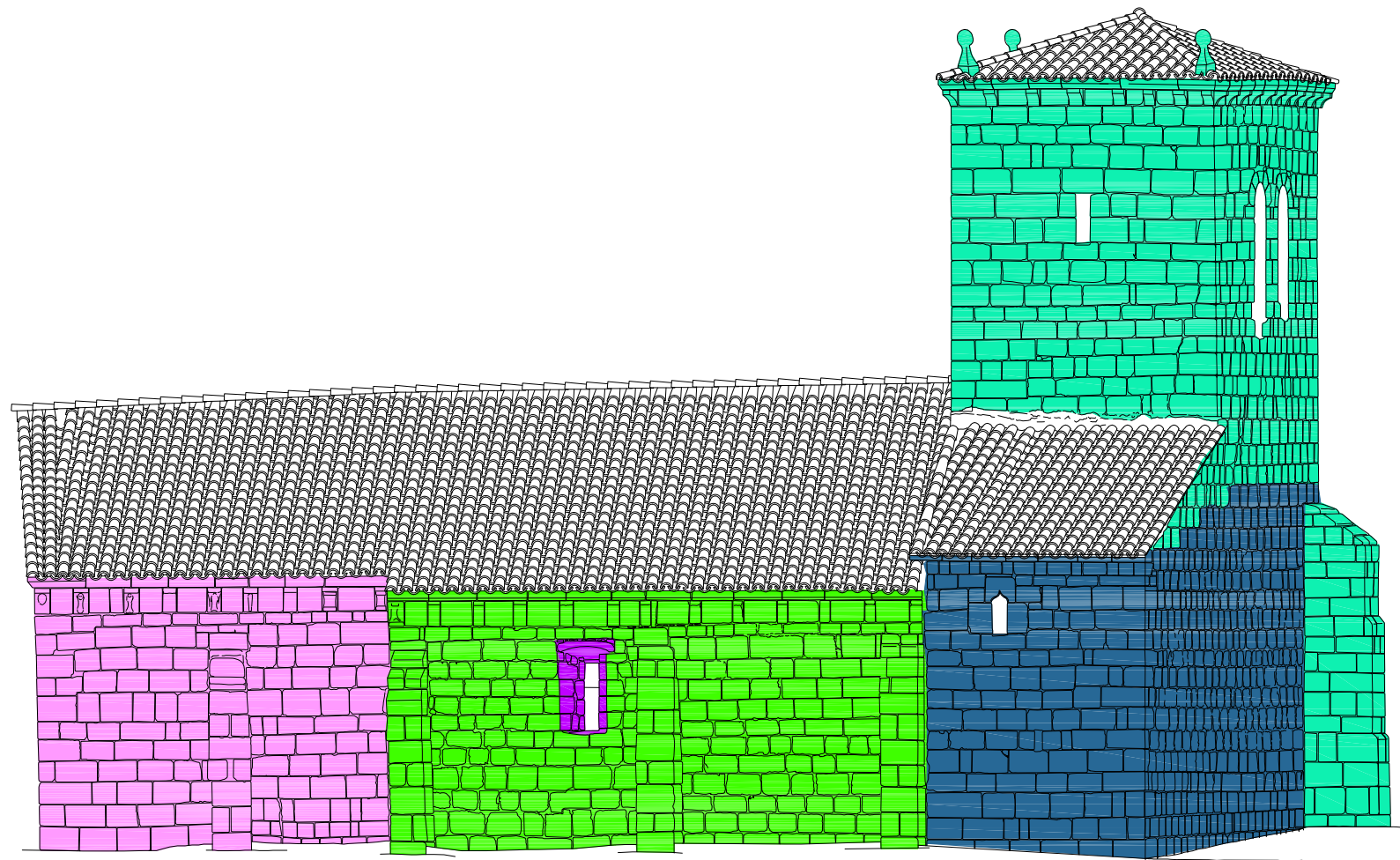
Iglesia de Santiago
CEZURA (PALENCIA)

FASES CONSTRUCTIVAS

Alzado Oeste

e 1/100

HISTORIADOR: ALVARO TOVAR NUÑEZ



- Construcción nave lateral (S. XIV)
- Capilla y recrecimiento altura del ábside (Mediados S. XIV)
- Levantamiento casa lado Oeste (Finales S.XV)
- Baptisterio y ventanas (Finales S. XV)
- Construcción torre (S:XVII)

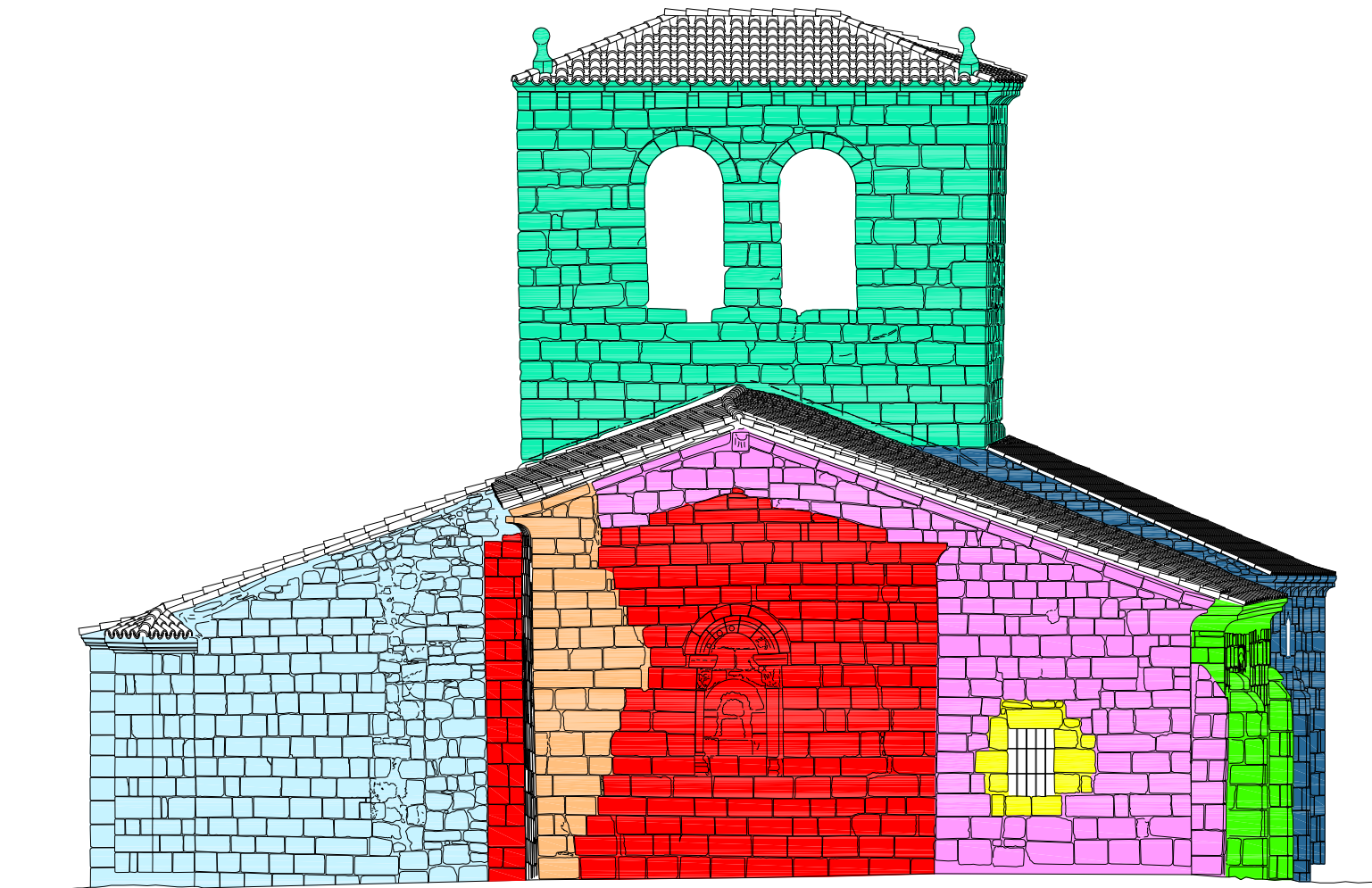
Iglesia de Santiago
CEZURA (PALENCIA)

FASES CONSTRUCTIVAS

Alzado Norte

e 1/100

HISTORIADOR: ALVARO TOVAR NUÑEZ



- Fase Románica (Mediados S. XII)
- Construcción nave lateral (S. XIV)
- Capilla y recrecimiento altura del ábside (Mediados S. XIV)
- Arreglo esquina ábside (Indeterminado.Posterior S. XIV)
- Levantamiento casa lado Oeste (Finales S.XV)
- Baptisterio y ventanas (Finales S. XV)
- Levantamiento pórtico (Hacia 1600)
- Construcción torre (S:XVII)
- Ventana sacristía (S:XVII)

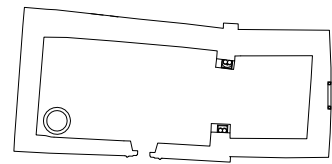
Iglesia de Santiago
CEZURA (PALENCIA)

FASES CONSTRUCTIVAS

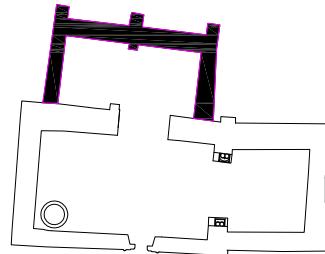
Alzado Este

e 1/100

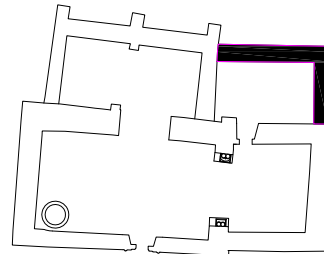
HISTORIADOR: ALVARO TOVAR NUÑEZ



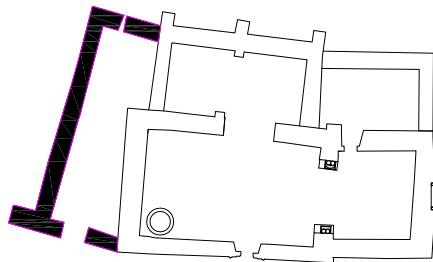
Mediados Siglo XII



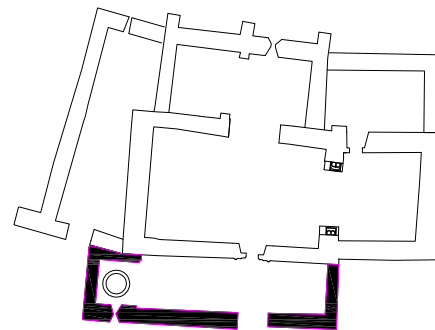
Siglo XIV



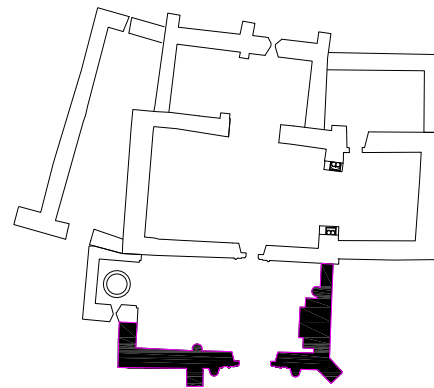
Finales Siglo XIV



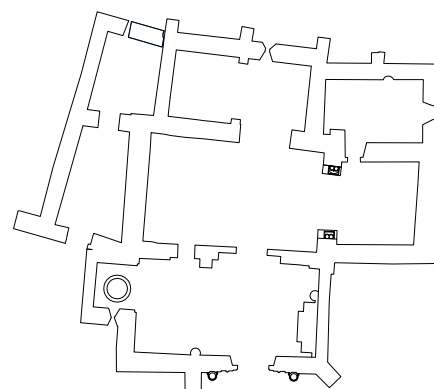
Siglo XV



Finales Siglo XV



Siglo XVII



Siglo XX

Iglesia de Santiago CEZURA (PALENCIA)

FASES CONSTRUCTIVAS

Possible Evolución del Edificio

HISTORIADOR: ALVARO TOVAR NUÑEZ

