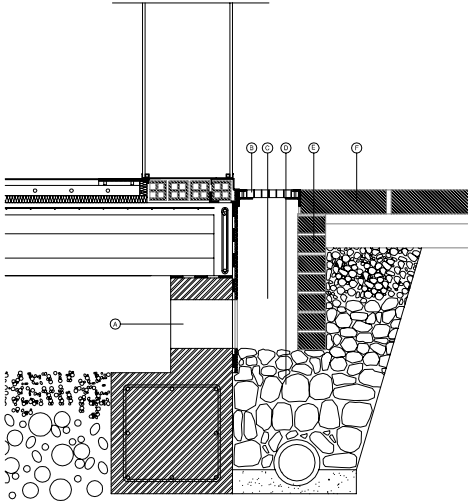


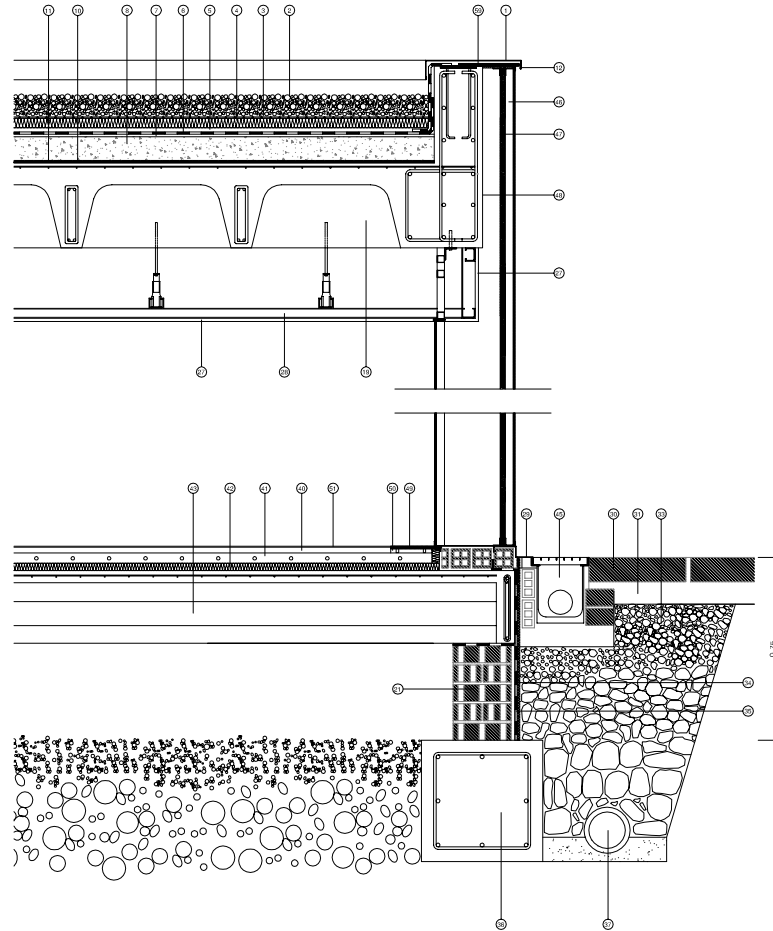
CONDUCTOS PARA LA VENTILACIÓN CRUZADA DE LAS CÁMARAS DE LOS FORJADOS SANITARIOS



LEYENDA

- A TUBO DE PVC Ø 200 mm.
- B TRAMEX GALVANIZADO PP-300/30/30E2 Y 10x2
- C CÁMARA DE VENTILACIÓN
- D GRAVA FILTRANTE
- E MODO PIE DE LADRILLO PERFORADO
- F PAVIMENTO EXTERIOR

DETALLE E



LEYENDA

- 1 CHAPA DE CROMIOMOPH PLEGADA DE ALUMINIO ANODIZADO
- 2 GRAVA DE PROTECCIÓN DE DIÁMETRO 10/20 mm, COLOR TEJA
- 3 GEOTEXTIL TIPO TRAMEX DE POLIÉSTER NO FIBROSO ENTRETIDO DE 200 g/m²
- 4 PLACAS RIGIDAS DE POLIÉSTER ESTRIBO
- 5 FLETO GEOTEXTIL FILTRANTE
- 6 DETECTOR LANTERINERO BASE DE MASA 6.3 kg/m³ CON ARMADURA DE POLIÉSTER Y JUNTAS AUTODIVERSIVAS
- 7 MORTERO DE CEMENTO Y ARENA DE 1 cm.
- 8 MORTERO DE ARENOS LEJEROS PARA PENDIENTE TIPO ARLETA O SIMILAR
- 9 CHIMENEA DE ABRIGACIÓN
- 10 BARRERA DE VAPOR DE OMAASFALTO
- 11 IMPERMEABILIZACIÓN BASE ASFÁLTICA
- 12 GEOTERÓN DE CHAPA DE ALUMINIO ANODIZADO
- 13 VERTI STADIP 6x6 CON BUTIRAL DE POLIURETANO BLANCO
- 14 TEJA CERÁMICA TIPO MODO PIE DE LADRILLO
- 15 RASTRELES
- 16 ABLANQUEO TERMINADO A BASE DE POLIURETANO PROTECTADO 4 mm.
- 17 ENFOCADO HIDROFUGO
- 18 ZUNCHO DE HORMIGÓN ARMADO COMO BORDE A FORJADO RETICULAR
- 19 HUECOS Y REJES DE FORJADO RETICULAR DE HORMIGÓN ARMADO
- 20 CAPA DE MORTERO
- 21 BARRERA DE VAPOR
- 22 CARPINTERÍA DE ALUMINIO ANODIZADO TIPO SISTEMA 2000 DE CORTIZO O 4#14
- 23 CANALÓN DE CHAPA DE ACERO GALVANIZADO
- 24 REVESTIMIENTO FORMADO POR TABLA DE MADERA DE PINO TRATADA EN AUTOCLAVE DE DIMENSIÓN 380x150x15 mm (ESPESOR VERTICAL) SEGÚN DIRECCIÓN FACILITADA, BIELCADA Y MACHOENMADADA, PROTEGIDA CON ACEITE, EN SU BORDE ATORNILLADA CON TORNILLOS DE ACERO INOXIDABLE DE CAJEZA ALLEN SOBRE RASTRELES OMEGA DE ACERO GALVANIZADO
- 25 PERFORACIÓN VERTICAL EN LA MASA DE MADERA CON LUBRO TENEDORA
- 26 FALSO TECHO DE CARTÓN YESO TIPO PLADUR O SIMILAR
- 27 ESTRUCTURA DOBLE DE PERFILES METÁLICOS GALVANIZADOS DE 60 mm. DE ANCHO SUSPENDIDOS
- 28 CHAPA DE ACERO GALVANIZADO PLEGADA DE 200x150 mm. ATORNILLADA
- 29 PAVIMENTO DE PEZAS DE HORMIGÓN PREFABRICADO DE 100 x 50 x 8 cm. RECIBIDO CON ARENA CEMENTADA
- 30 CAPA DE ARENA DE 5 cm. COMPACTADA
- 31 SOLERA DE HORMIGÓN DE 10 cm.
- 32 GRANA FILTRANTE
- 33 IMPERMEABILIZACIÓN ASFÁLTICA TIPO BRULAST PRIMER O SIMILAR
- 34 FLETO GEOTEXTIL DE REPARACIÓN
- 35 VISA DE ATADO DE HORMIGÓN ARMADO
- 36 TUBO DE DRENAJE
- 37 RODAPE DE CHAPA GALVANIZADA DE 3 mm. PLEGADA
- 38 ONDAS DE ACERO GALVANIZADO
- 39 MORTERO DE ASABRE
- 40 CAPA DE ARENA DE 3.5 cm. Y COLOCACIÓN DE SUELO PAVANTE
- 41 ABLANQUEO A BASE DE POLIURETANO EXPANSO
- 42 FORJADO SANITARIO DE PLACAS ALVEOLARES DE HORMIGÓN PREFABRICADO
- 43 CÁMARA DE VENTILACIÓN
- 44 ARQUETA SUMIDERO CORRIBO CON TRAMEX GALVANIZADO PP-300/30/30E2/10x2
- 45 VEBRO COLADO TIPO UCLAS ARMADO COLOCADO EN PINE
- 46 ABLANQUEO TRASLUCIDO DE FRONTE DE CELULOSA TIPO M-FLEX 20 mm.
- 47 CAPA DE FORJADO CON TRATAMIENTO DE PINTURA
- 48 PALASTRO DE ACERO GALVANIZADO DE 30 x 10 mm ATORNILLADO CON TUERCA Y ALLEMANELLAMADA
- 49 RASTRELES DE TUBOS GALVANIZADOS DE 50 x 20
- 50 PAVIMENTO DE LADRILLO NATURAL DE 3.2 cm. TIPO ANASTROMO 6 #14
- 51 CASABO FORMADO POR ARJASADO DE CARTÓN YESO TIPO PLADUR
- 52 CHAPA DE ALUMINIO ANODIZADO INOX. 2 mm. PLEGADA
- 53 FABRICA DE LADRILLO PERFORADO DE MEDIO PIE
- 54 TABLERO DE 10 mm. SOBRE RASTRELES DE 20x20 mm. PARA LACAR
- 55 VEBRO STADIP 6x6 CON BUTIRAL DE POLIURETANO TRANSPARENTE
- 56 RASTRELES DE PINEIRO 40 TRATADO EN AUTOCLAVE ATORNILLADO CON TUERCA DE ACERO INOXIDABLE
- 57 CHAPA PLEGADA DE 3 mm. DE ACERO GALVANIZADO PERFORADA Y ANCLADA A BASTIDOR
- 58 PALASTRO GALVANIZADO DE 10 mm. SOLDADO A PLACA ENVOTRABA EN FORJADO

