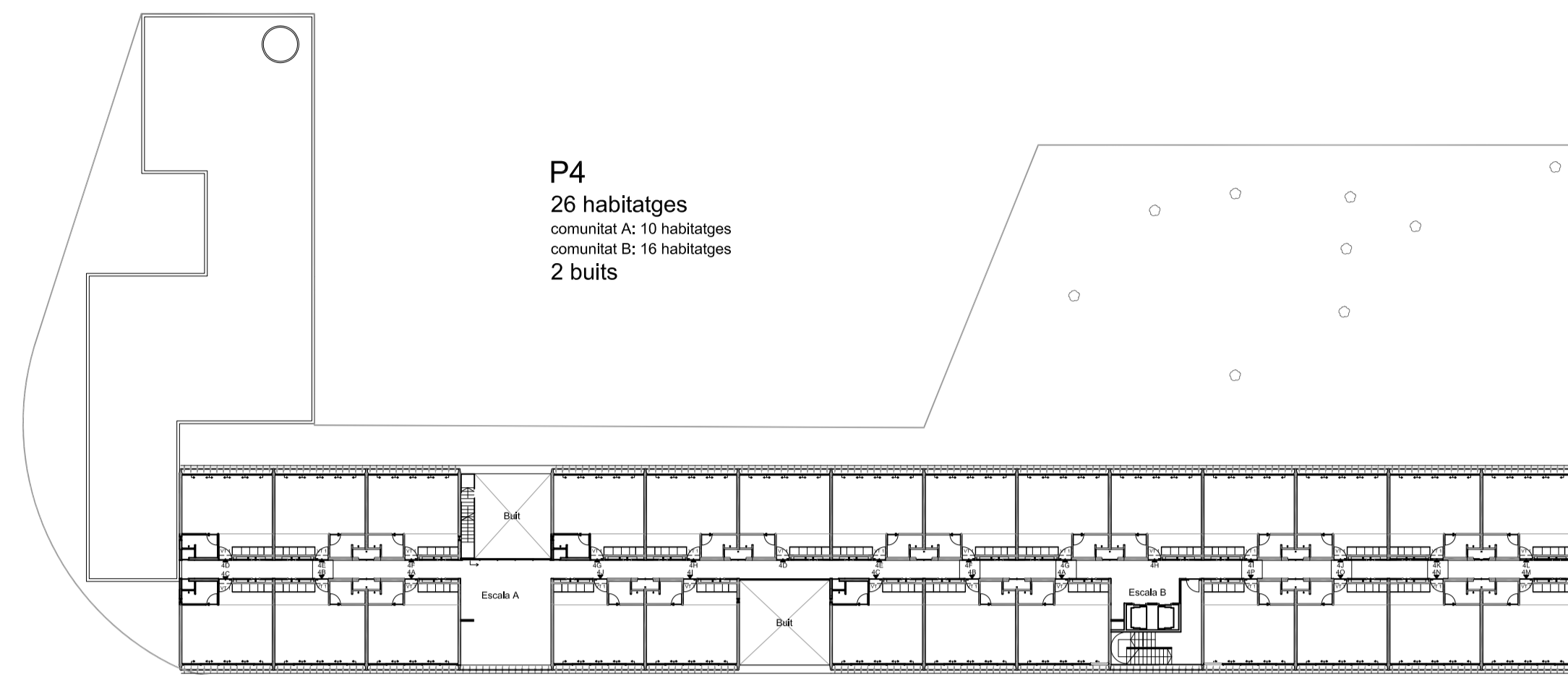


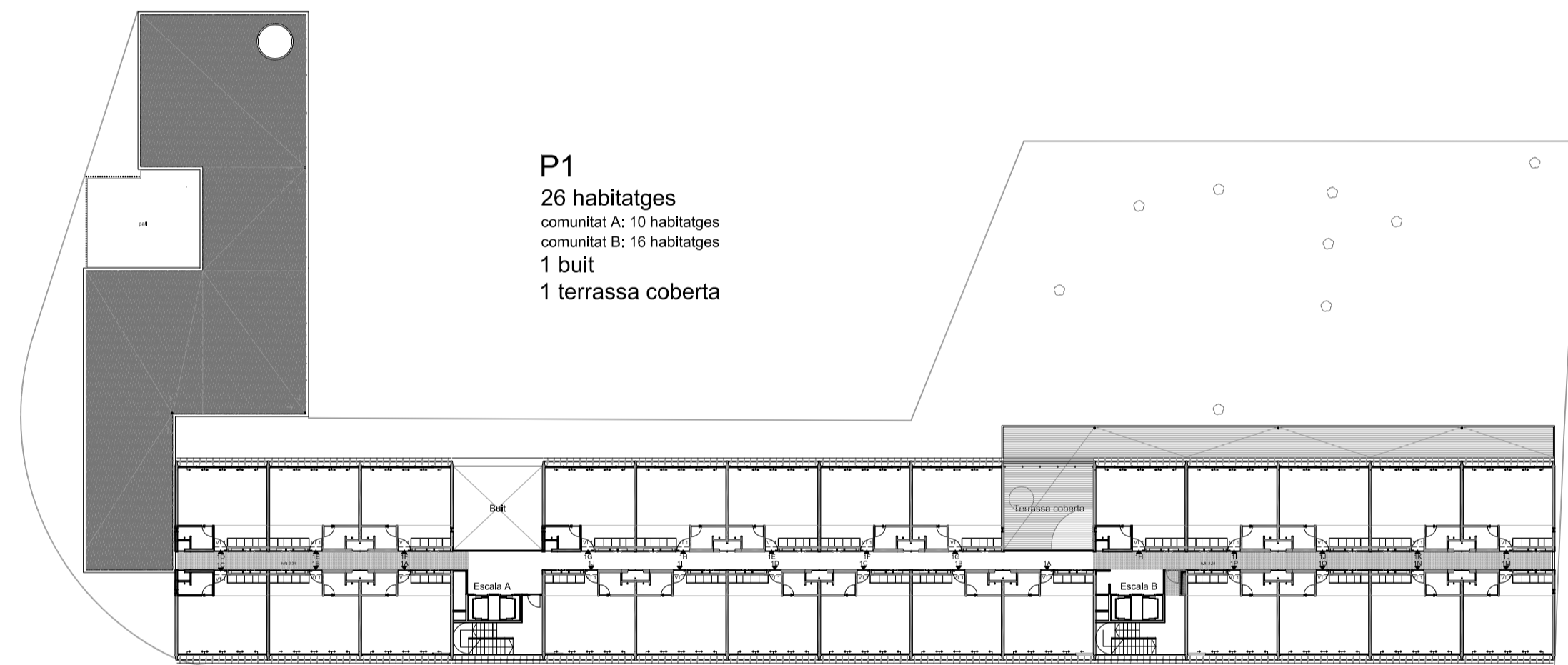
P3
 21 habitages
 comunitat A: 8 habitages
 comunitat B: 13 habitages
 3 buits
 1 terrassa coberta
 1 terrassa oberta

PLANTA 3



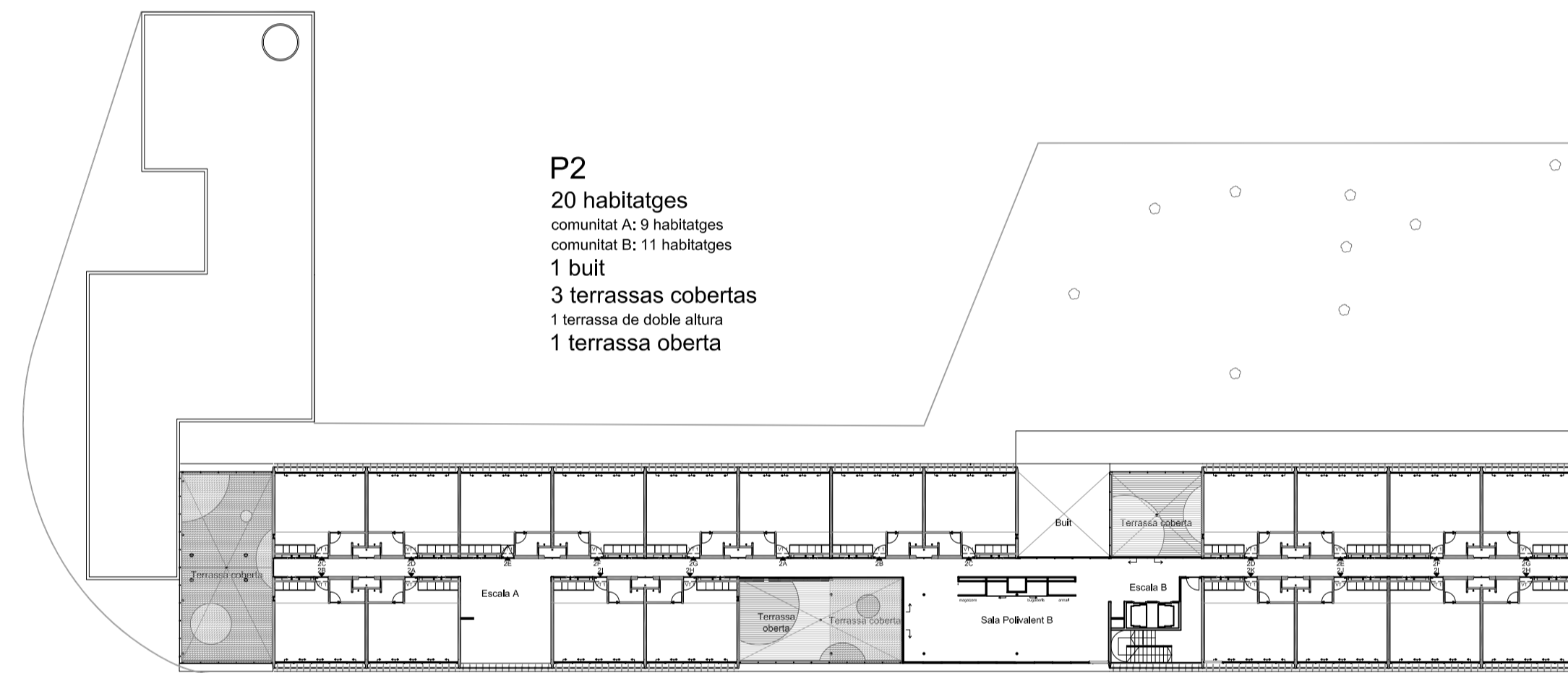
P4
 26 habitages
 comunitat A: 10 habitages
 comunitat B: 16 habitages
 2 buits

PLANTA 4



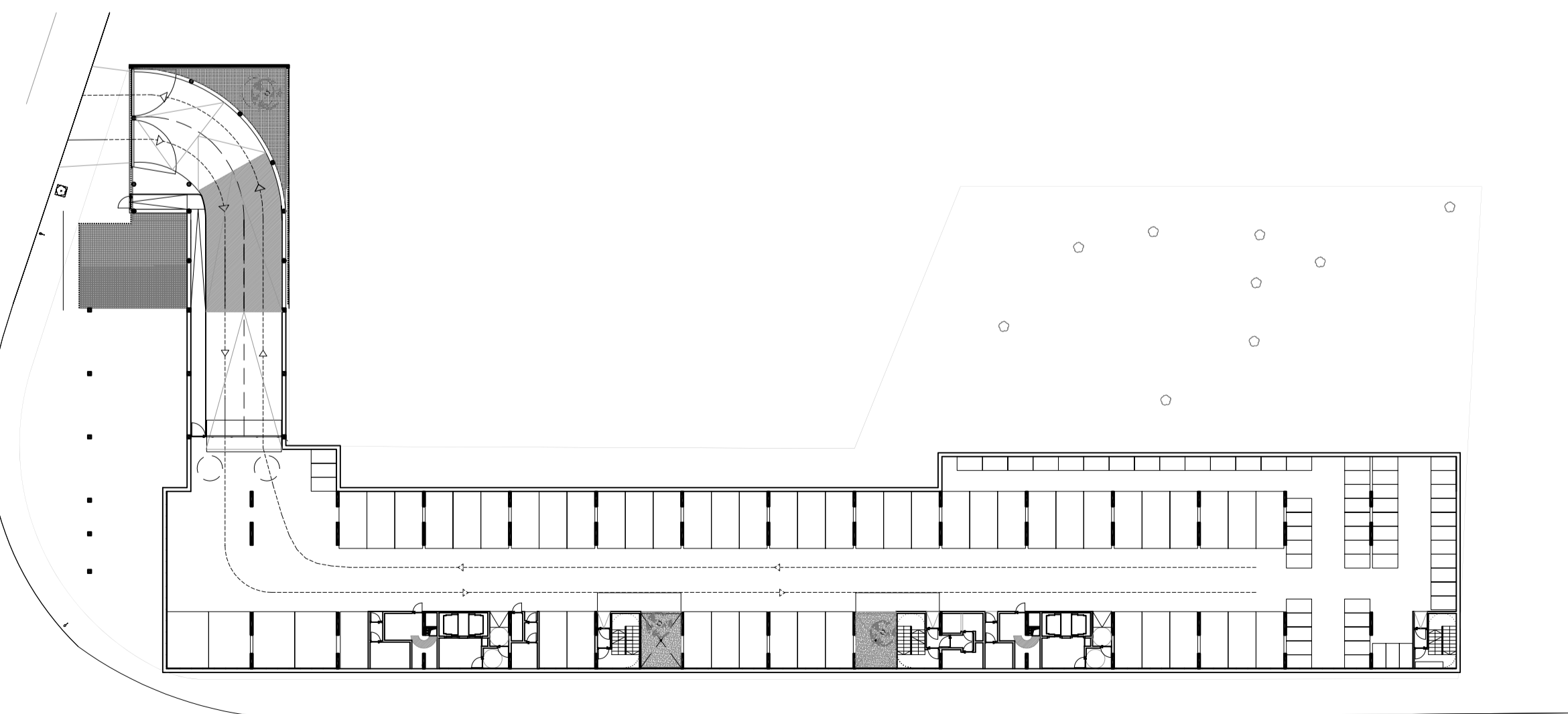
P1
 26 habitages
 comunitat A: 10 habitages
 comunitat B: 16 habitages
 1 buit
 1 terrassa coberta

PLANTA 1

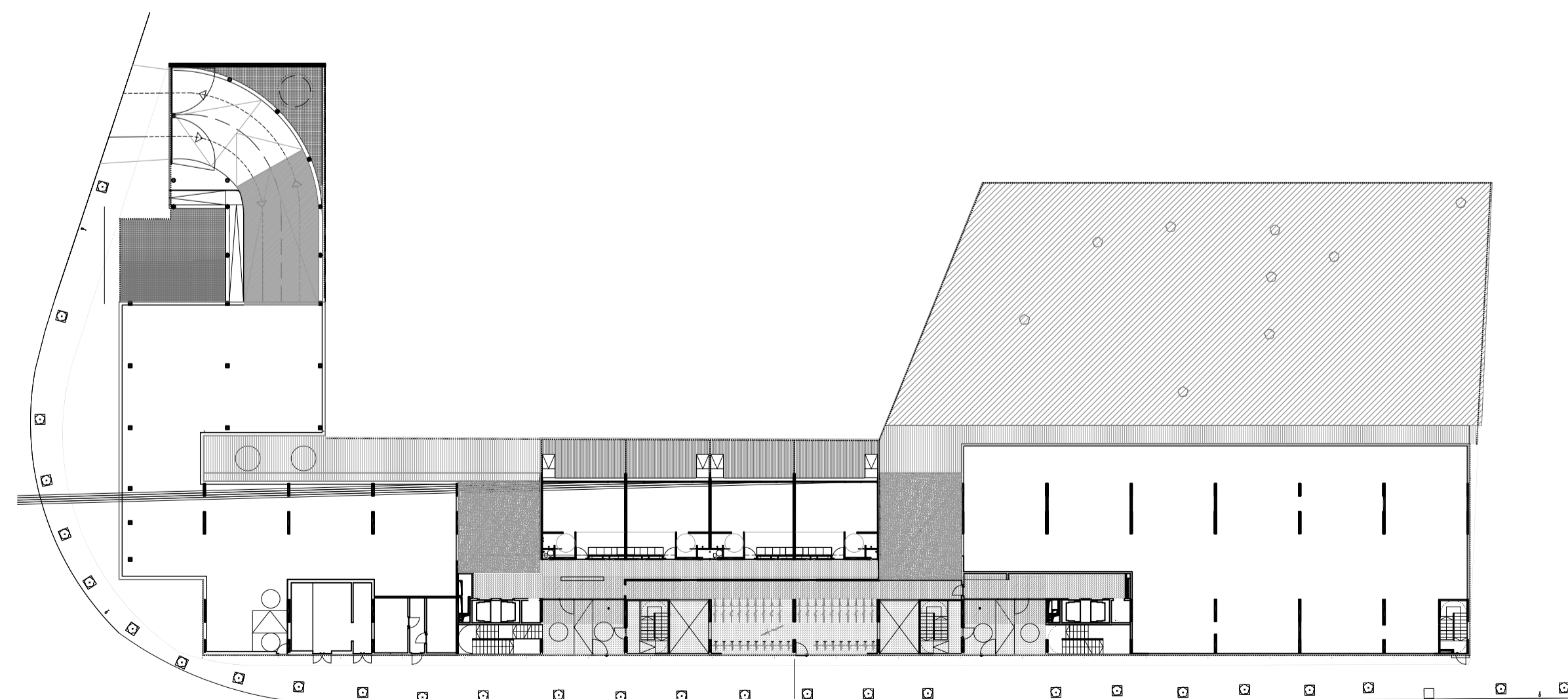


P2
 20 habitages
 comunitat A: 9 habitages
 comunitat B: 11 habitages
 1 buit
 3 terrasses cobertes
 1 terrassa de doble altura
 1 terrassa oberta

PLANTA 2



PLANTA SOTERRANI



PLANTA BAIXA

| | |
|--|---------------------|
|  <small>SOCIETAT URBANÍSTICA METROPOLITANA REHABILITACIÓ I GESTIÓ S.A.</small> | |
| PROJECTE EXECUTIU 97 HABITATGES HJ PER A JÓVES C/ MARE DE DEU DE PORT, 179 BARCELONA | |
| REF. INTERNA | |
| REF. REGESA | |
| PLÀNOL | |
| CONJUNT PLANTAS | AQ-00 |
| ESCALA | 1/400(1/800) |
| ARQUITECTE/A | |
| Blanca Lleó & Associados S.L. | |
| DATA | 06/2006 |