

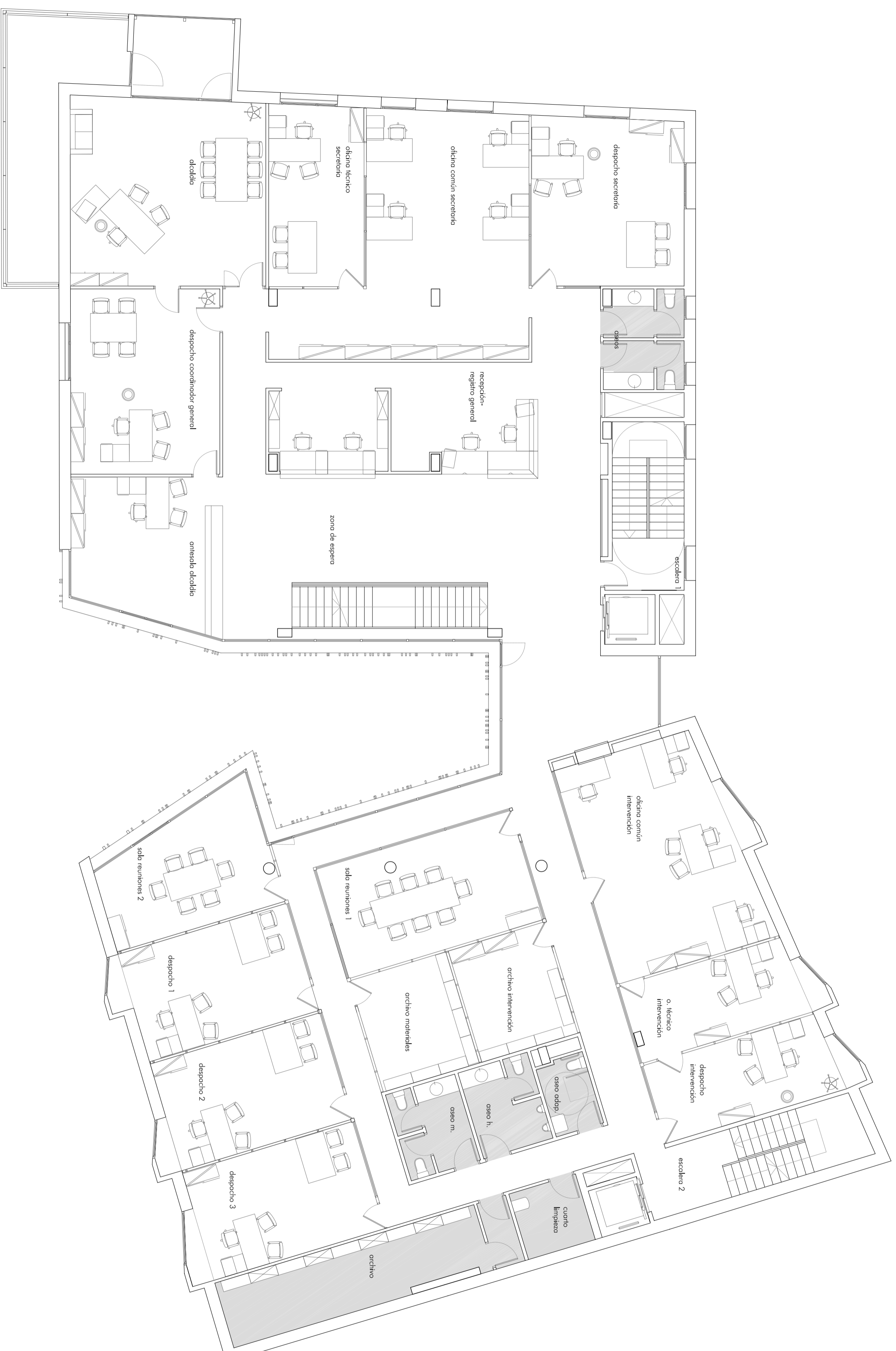
CUADRO DE SUPERFICIES

dependencias	sup. útil
edificio 1	
acceso	15,20 m ²
vestibulo	57,57 m ²
sala exposiciones	163,06 m ²
escalero principal	5,46 m ²
escalero 1	5,86 m ²
policia local	60,90 m ²
sala general	18,46 m ²
despacho jefe policia	1,21 m ²
acceso vestuario	21,64 m ²
vestuarios	4,61 m ²
trastero	4,61 m ²
armario	6,53 m ²
cuarto electrico	1,48 m ²
total	361,98 m²
dependencias	
edificio 2	
vestibulo	39,76 m ²
acceso aseos	3,64 m ²
aseo m.	8,62 m ²
aseo h.	6,30 m ²
aseo adaptado	4,87 m ²
cuarto limpieza	2,59 m ²
escalero 2	8,88 m ²
sala de usos multiples	193,58 m ²
cuarto tecnico	9,10 m ²
cuarto tecnico 2	6,39 m ²
total	283,73 m²
total	645,71 m²
superficie construida planta baja	740,84 m²

CUADRO DE SUPERFICIES

superficies útiles planta primera	sup. útil
dependencias	
receptor/registro general	34,75 m ²
zona de espera	48,09 m ²
escalera principal	10,21 m ²
escalera 1	14,91 m ²
aseos zona recepción	9,02 m ²
oficina común secretaria	56,92 m ²
despacho secretaria	31,02 m ²
oficina técnico secretario	20,88 m ²
alcaldía	44,23 m ²
mirador	9,59 m ²
despacho coordinador general	33,45 m ²
omnesio alcaldía	25,81 m ²
despacho intervención	18,01 m ²
oficina técnico intervención	16,73 m ²
oficina común intervención	41,66 m ²
sala reuniones 1	28,03 m ²
archivo intervención	14,13 m ²
archivo materiales	14,13 m ²
despachos grupos políticos	
sala reuniones 2	22,98 m ²
despacho 1	23,94 m ²
despacho 2	23,87 m ²
despacho 3	24,13 m ²
escalera 2	18,33 m ²
cuarto limpieza	5,78 m ²
vestibulo	2,50 m ²
archivo de planta	21,65 m ²
aseo edificado	4,55 m ²
aseo h.	7,57 m ²
aseo m.	7,43 m ²
zonas circulación	116,01 m ²
total	750,31 m²
balcón	24,24 m ²

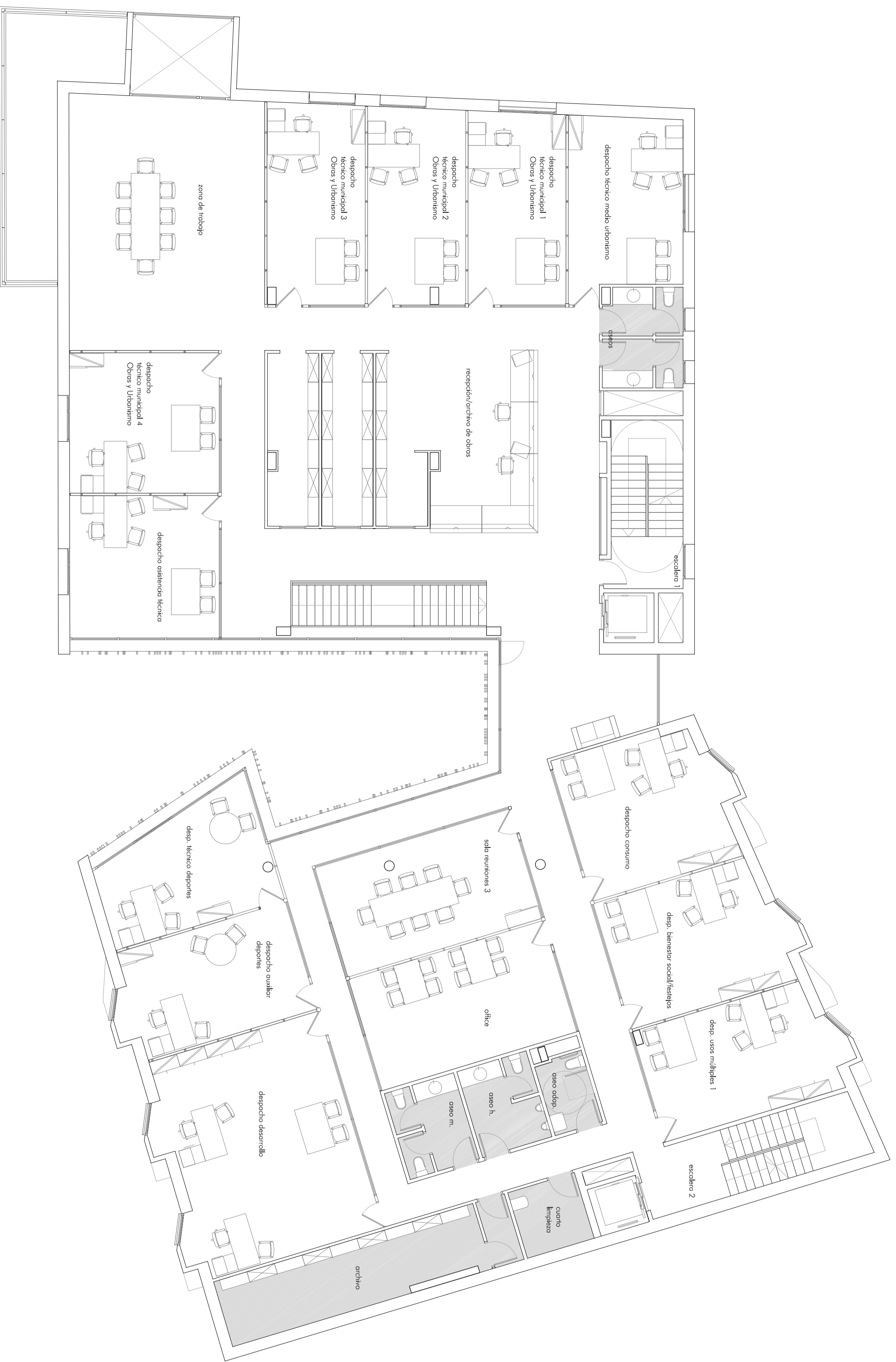
superficie construida planta primera	856,10 m ²
--------------------------------------	-----------------------



CUADRO DE SUPERFICIES

superficies útiles planta segunda	sup. útil
dependencias	
recepción/archivo de obras	68,66 m ²
escalera principal	5,10 m ²
escalera 1	14,91 m ²
aseos zona recepción	8,99 m ²
despacho técnico medio de urbanismo	23,95 m ²
despacho técnico municipal 1	22,78 m ²
despacho técnico municipal 2	23,16 m ²
despacho técnico municipal 3	23,69 m ²
zona de trabajo	59,86 m ²
despacho técnico municipal 4	25,42 m ²
despacho asistencia técnica	25,71 m ²
despacho consumo	26,07 m ²
despacho bienestar social/vejestes	26,38 m ²
despacho usos múltiples	25,18 m ²
oficina /comedor	28,58 m ²
sala de reuniones 3	28,03 m ²
despachos técnicos deportes	22,95 m ²
despacho auxiliar deportes	23,97 m ²
despacho desarrollo	48,60 m ²
escalera 2	10,12 m ²
aseo adaptado	4,77 m ²
aseo h.	7,57 m ²
aseo m.	7,47 m ²
cuanto limpieza	5,78 m ²
vestibulo	2,49 m ²
archivo de planos	21,65 m ²
zonas circulación	140,33 m ²
total	732,11 m²

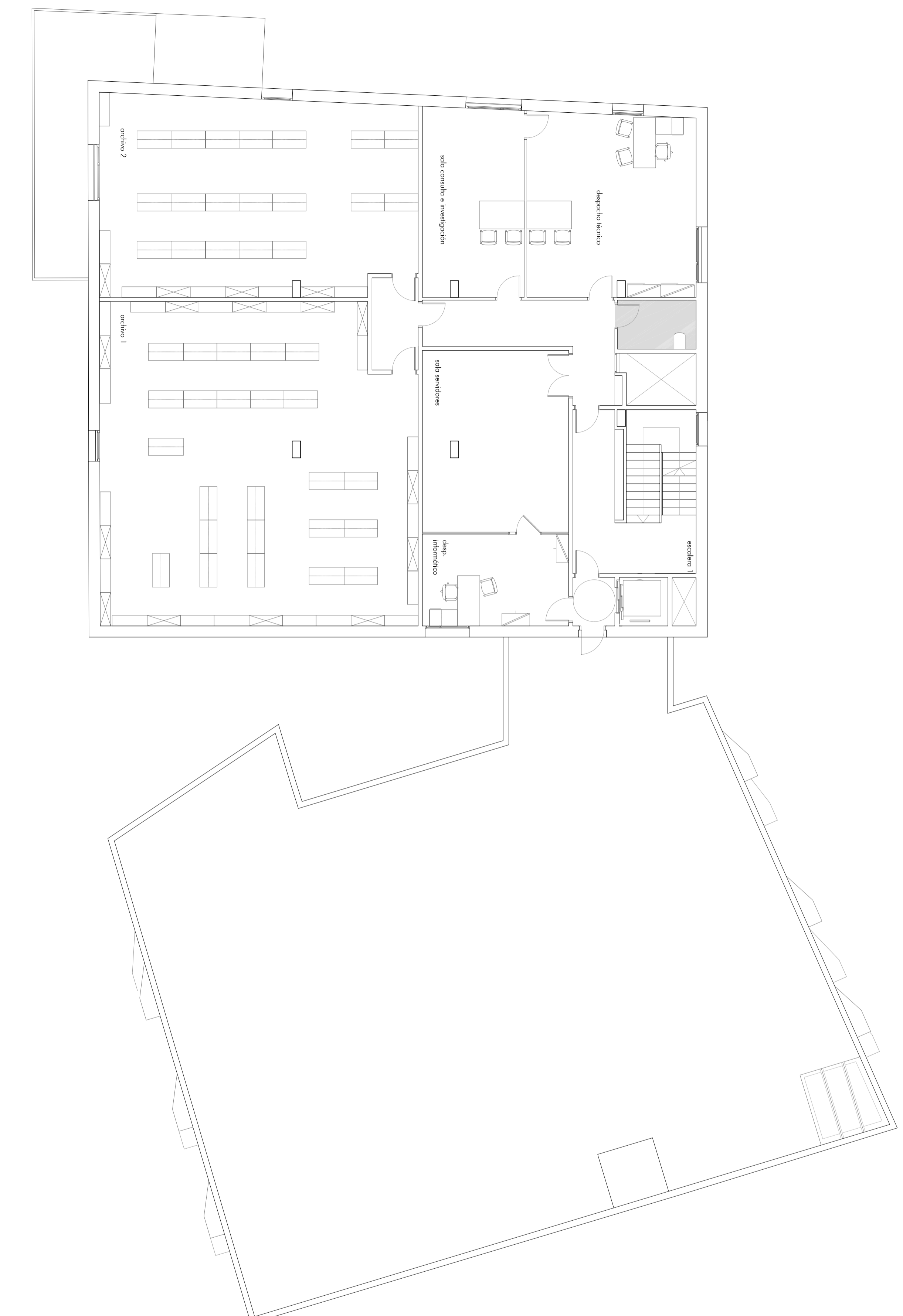
superficie construida planta segunda	850,53 m²
total	850,53 m²



CUADRO DE SUPERFICIES

superficies útiles planta tercera	
dependencias	sup. útil
escalera 1	24,18 m ²
distribuidor	14,55 m ²
vestibulo ascensor	2,59 m ²
despacho tecnico	39,49 m ²
sala consulta e investigación	24,47 m ²
cuarto limpieza	4,91m ²
vestibulo de independencia	5,44 m ²
ordino 1	127,39 m ²
ordino 2	79,29 m ²
despacho informático	17,19 m ²
sala servidores	33,87 m ²
total	373,37 m²

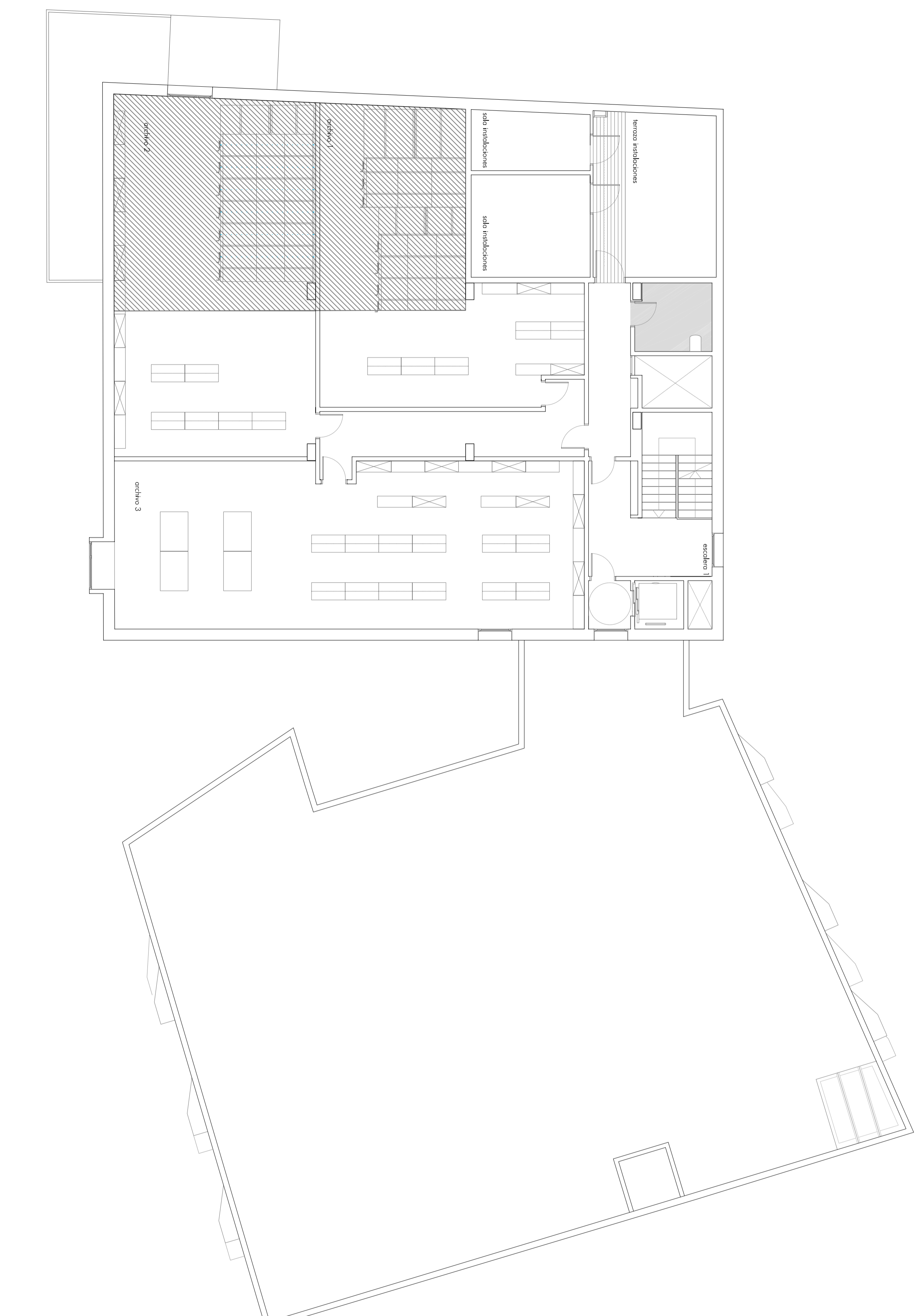
superficie construida planta tercera	421,26 m²
total	421,26 m²

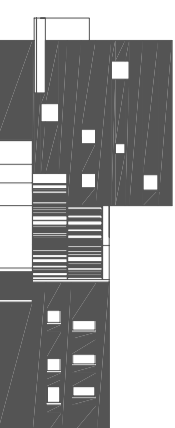
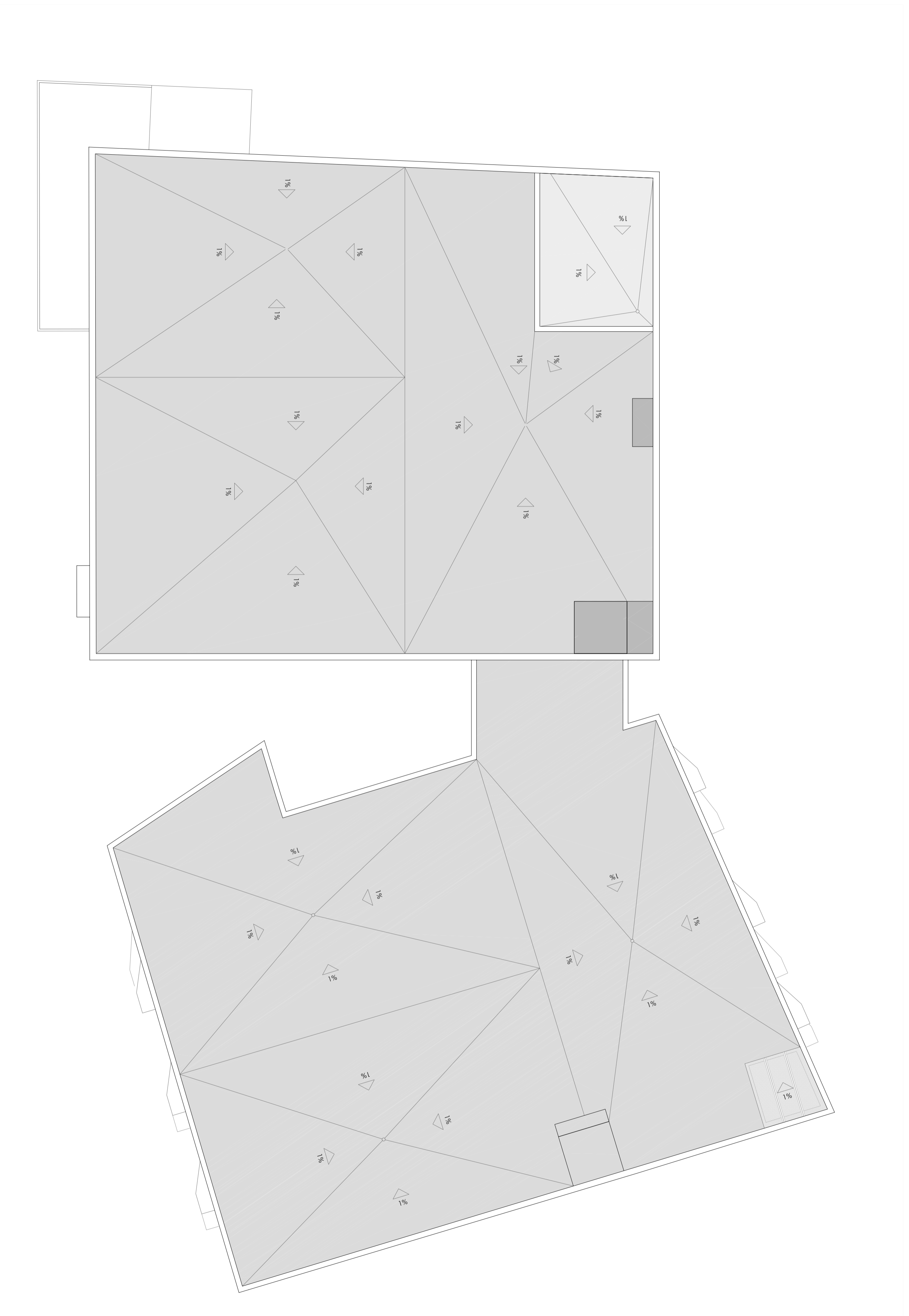


CUADRO DE SUPERFICIES

superficies útiles planta cuarta	
dependencias	sup. útil
escalera 1	15,00 m ²
distribuidor	9,31 m ²
vestibulo ascensor	2,59 m ²
cuarto limpieza	6,59m ²
sala instalaciones	15,55 m ²
sala instalaciones	8,89 m ²
vestibulo independencia	17,65 m ²
archivo 1	72,87 m ²
archivo 2	91,81 m ²
archivo 3	99,51 m ²
total	339,77 m²
terracea instalaciones	25,77m ²

superficie construida planta cuarta	
total	396,49 m²





AYUNTAMIENTO DE BINÉFAR